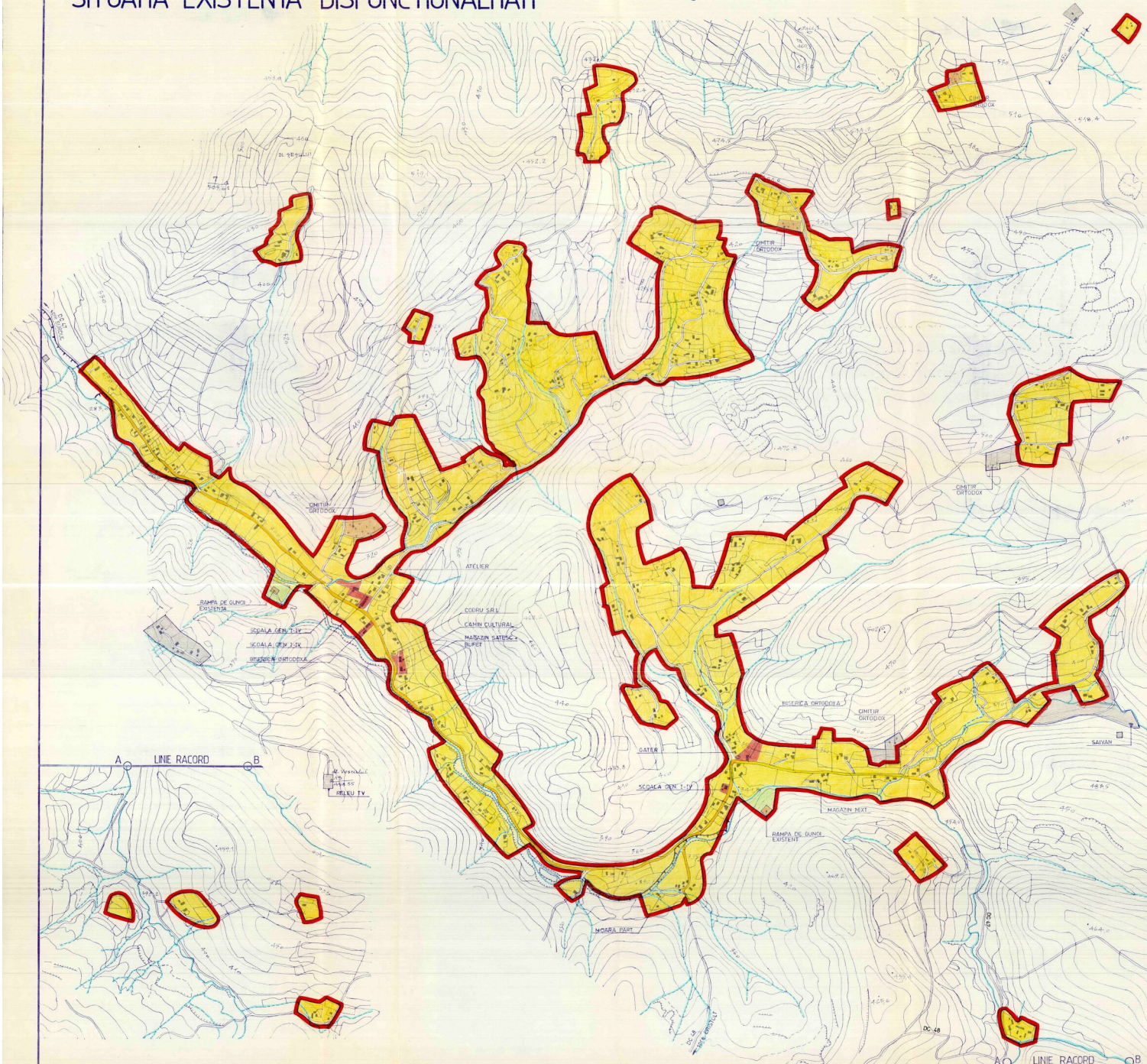
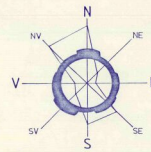


PUG

• comuna CRISTOLT
• satul VALENI

PRELIMINAR SITUATIA EXISTENTA - DISFUNCTIONALITATI



DOMENII	DISFUNCTIONALITATI	PRIORITATI
CIRCULATIE	1. REȚEA FOARTE AMPLA DE DRUMURI	MODERNIZARE SI IMPETRIUIRE DRUM. DC 47 IN INTRAVILAN - VALENI - TRASEU DC 46 - VALENI - CRISTOLT - VED PL. 3C. CATEGORIA CATEGORIE I-V. A. DE DRUMURI.
	2. DRUMURILE DE ACCES SI DRUMURILE DIN INTRAVILAN SUNT DE RANANT PANA SISTEM RUTIER. TRASEU SINOS, CU ELEMENTE GEOMETRICE NECESARE.	
	3. COLECTAREA SI INDEPARTAREA APELOR PLUVIALE DIN ZONA DRUMURILOR ESTE INEFICIENTA LIPSIA SAPTURII SI POCES.	
FOND CONSTRUIT SI UTILIZAREA TERENURILOR	1. DESTINATE MICA A CONSTRUCȚIILOR IN INTRAVILAN LOCALITATE DE TIP RASPIRAT STARE GENERALA MEDIOGRA.	LUCRARI DE INTRETINERE CURĂȚENIA LA ȘOSȘI BERSICI - CANNI CULTURALI, MAGAZIN.
SPATII PLANTATE AGREMENT, SPORT		
PROBLEME DE MEDIU	1. ALINECARI DE TEREN IN PARTEA DE SUS A LOCALITĂȚII - AFECTAT DRUM COMUNAL-1000 M LUNGIME SI IN PARTEA DE N-V A LOCALITĂȚII.	INERPARIA RE APE DE SUPRAFATA PRIN ELIMINARE CONTINUTULUI SI ZONE CU STAGNARE REALIZARE SI STABILIZARE CONSOLIDARE VERSANT
	2. DRUMURI AFECTATE DE VALE NEAMANATE DIN AERPOURTE.	PROTEJAREA DRUMURILOR IN ZONELE AFECTATE DE AERILE DIN AERPOURTE.
	3. DEPARTARE NCONTROLATA DEȘURURI SOLIDE	REALIZARE RAMPE DE GUNGI
PROTEJAREA ZONELOR - CU VALOARE DE PATRIMONIU - PE BAZA NORMELOR SANITARE IN VECIGARE - FATA DE CONSTRUCȚII SI CULGARE TEHNICE - CU DESTINATIE SPECIALA - ZONE PLOUATE		ASIGURAREA ZONA DE PROTECȚIE SANTIARA CINTIRE, RAMPE DE GUNGI - PUT SEC.

LEGENDA

- LIMITE
- LIMITA INTRAVILANULUI EXISTENT
- ZONIFICARE
- ZONA PENTRU LOCUINTE
- ZONA INSTITUTII PUBLICE SI SERVICII
- ZONA UNITATI INDUSTRIALE / DEPOZITARE
- ZONA UNITATI AGRICOLE
- SPATII PLANTATE, AGREMENT, SPORT
- TERENURI AGRICOLE IN INTRAVILAN
- ZONA GOSPODARIE COMUNALA, CINTIRE
- ZONA CONSTRUCȚII AFERENTE LUCRARILOR TEHNICO - E EXILTARE
- ZONA OBIECTIVE CU VALOARE DE PATRIMONIU
- ZONA CAI DE COMUNICATIE RUTIERA SI AMENAJARI AFERENTE APE
- TERENURI CE NECESSITA MASURI DE PROTECTIE / AMELIORARE IMPOTRIVA RESURSELOR NATURALE - BUNURII
- TERENURI CE NECESSITA MASURI DE PROTECTIE / AMELIORARE IMPOTRIVA RESURSELOR NATURALE - ALINECARI
- TERENURI NEPRODUCTIVE
- SUPRAFETE SOLICITATE PENTRU INTRODUCEREA IN INTRAVILAN
- DRUMURI
- DRUMURI COMUNALE
- STRAZI IN INTRAVILAN
- STRAZI CU IMBRACAMINTE DEFINITIVA (PIETRIUTE)
- STRAZI CU IMBRACAMINTE PROVIZORE (PAMANT)

DIRECTOR	PROJ. INCH.	PROJ. EXECUTIV	PROJ. DETALIAT	PROJ. EXECUTIV	PROJ. DETALIAT
SEF PROIECT	ING. T. TAUTU	ING. T. TAUTU	ING. T. TAUTU	ING. T. TAUTU	ING. T. TAUTU
S.C. PROCOSNAL S.A. ZALAU			MEDIULOR PRIMĂRII COMUNEI CRISTOLT		
PLAN URBANISTIC GENERAL			PLANSĂ		
PRELIMINAR			2C		
CALEZAREA	INSTRUMENTARE	SCARA	FAZA PUG	PR. NR. 3113/1990	
INTOCBIT	FABRIȚAȚU F.	1:5000			
DESENAȚ	MISS E				
PR. SPECIALIT.	FABRIȚAȚU F.				
VERIFICAT	FABRIȚAȚU F.				

SATUL VALENI
SITUATIA EXISTENTA